

PROCES-VERBAL DU CONSEIL D'ADMINISTRATION DU 23 MAI 2022

Présents : B. Aumand, P. Boche, L. Clément, S. Charrier, A. Doyen, B. Fleury, C. Geffard, V. Paquier, M. Praud, S. Rougeau. E. Larrière (salarié) et S. Reisch (salariée).

Excusés : M. Berthonneau, C. Brard, E. Fouché, C. Frémont, Y. Guérolé, S. Laurentin, N. Mattiuzzo, A. Moreau, M. Odet, J. Pin, A. Sthemer et J-L. Thomas.

Début de séance à 20 h 00.

Rappel de l'ordre du jour :

- [Procès-verbal de la réunion du 14 avril 2022](#)
- Point licences
- Point financier – comptes 2022
- AG des clubs – représentation comité
- Etude des conventions entre clubs
- Etude vœux des clubs AG Comité
- Dossier ANS
- Stage été Anglet
- Bilans/projets des commissions
- Tarifs 22-23
- Finalités
- Partenariat Décathlon
- Questions diverses

PV REUNION 14 AVRIL 2022

Le procès-verbal est adopté à l'unanimité des membres présents.

POINT LICENCES

Au 23 mai : 2 791 licenciés dont 1 644 hommes et 1 147 femmes

Saison dernière : 2 605 dont 1 527 hommes et 1 078 femmes.

POINT FINANCIER - COMPTES 2022

Nous avons reçu la subvention du Conseil Départemental de 11 170 euros (demande initiale de 13 000 euros). Pour la Coupe de France, certains clubs sont en retard de paiement car ils pensaient que cela faisait partie de la mensualisation. La saison prochaine, le trésorier propose de procéder à un prélèvement. ***Proposition validée à l'unanimité.***

AG DES CLUBS

Les clubs ont commencé à renseigner le sondage sur la tenue de leur assemblée générale. Les élus complètent leur positionnement pour y représenter le Comité. Un laius sera transmis aux élus pour faire passer les informations dans les clubs. Un tableau récapitulatif sera envoyé aux élus au fur et à mesure du remplissage du tableau.

NOM ELU	NOM DU CLUB	DATE AG
Vincent	PAMPROUX	10/06/2022
Anita	MAULEON	17/06/2022
Sylvie	AIRVAULT	24/06/2022
Patrice	MONCOUTANT	24/06/2022
Sylvie	THOUARS	29/06/2022
à définir	LA MOTHE	01/07/2022
à définir	NIORT HBS	01/07/2022
à définir	LEZAY	01/07/2022
Christophe B.	CHAURAY LA CRÈCHE HANDBALL	02/07/2022
Murielle	SUD DEUX-SEVRES	03/07/2022
Sabine	PRAHECQ	03/07/2022
Bibian	CERIZAY	08/07/2022
à définir	CHAMPDENIERS/MAZIERES	08/07/2022
Laëtitia	COURLAY	08/07/2022

ETUDE DES CONVENTIONS ENTRE CLUBS

Cou R	Intitulé	Population	Catégorie	Niveau de jeu	Club support	Clubs signataires	Documents			AVIS COMITE
							Convention	PV	Date	
Renouvellement	AGGLO2B U15 FEM	Féminine	-15	REG	MONCOUTANT	BRESSUIRE/MAULEON	OK		14-mai	
Renouvellement	AGGLO2B U15 MASC	Masculine	-15	REG	BRESSUIRE	MAULEON/MONCOUTANT	OK		14-mai	
Création	AGGLO2B U17 FEM	Féminine	-17	NAT	MONCOUTANT	BRESSUIRE/MAULEON	OK		14-mai	
Création	AGGLO2B U17 MASC	Masculine	-17	REG	MONCOUTANT	BRESSUIRE/MAULEON	OK		14-mai	
Création	AGGLO2B U18 FEM	Féminine	-18	REG	MAULEON	BRESSUIRE/MONCOUTANT	OK		14-mai	
Renouvellement	CENTRE NORD 1	Masculine	+16	DEP OU REG	THOUARS	PARTHENAY	OK		11-mai	
Renouvellement	CENTRE NORD 2	Masculine	+16	DEP	THOUARS	PARTHENAY	OK		11-mai	
Renouvellement	CENTRE NORD	Masculine	-18	DEP	PARTHENAY	THOUARS	OK		12-mai	
Création	FILIERE 79 HBC CELLES	Féminine	-17	NAT	CELLES	CHAMPDENIERS-MAZIERES/NIORT/PRAHECQ/SUD 79	OK		12-mai	
Création	FILIERE 79 HB SUD DEUX-SEVRES	Féminine	-18	REG	SUD 79	CHAMPDENIERS-MAZIERES/CELLES/NIORT/PRAHECQ/	OK		12-mai	
Renouvellement	LEZAY-CELLES	Masculine	+16	NAT	LEZAY	CELLES	OK		05-mai	
Renouvellement	LEZAY-CELLES	Masculine	+16	REG	LEZAY	CELLES	OK		05-mai	
Renouvellement	LEZAY-CELLES	Masculine	-17	REG	LEZAY	CELLES	OK		05-mai	
Renouvellement	MONCOUTANT-BRESSUIRE	Féminine	+16	REG	MONCOUTANT	BRESSUIRE	OK		14-mai	
Renouvellement	NIORT AGGLO U15 MASC	Masculine	-15	DEP	PRAHECQ	NIORT/SUD 79/CHAURAY LA CRECHE	OK		13-mai	
Renouvellement	NIORT AGGLO U17 MASC	Masculine	-17	REG	NIORT	CHAURAY LA CRECHE/PRAHECQ/SUD 79	OK		12-mai	

Le comité émet un avis favorable pour toutes les conventions hormis celle de Moncoutant-Bressuire en +16 ans féminine. En effet, les chiffres des licenciées de la catégorie concernée n'ont pas évolué au cours des 5 années d'existence de la convention.

	2018	2019	2020	2021	2022
Moncoutant	38	39	43	56	46
Bressuire	7	3	6	3	2

ETUDE VŒUX DES CLUBS AG COMITE

- Vœu n°1 LEZAY – Modification CMCD – Dans le domaine arbitrage, passer d'un quota individuel à un quota club. NON RECEVABLE car non règlementaire
- Vœu n°1 MAULEON – Compétitions en phase A/R. RECEVABLE – Transmission COC
- Vœu n°1 PRAHECQ – Suppression brûlages jeunes. RECEVABLE – Transmission COC/Technique
- Vœu n°2 PRAHECQ – Droit à l'erreur (qualifications). RECEVABLE – Transmission COC

DOSSIER ANS

Dossiers 2021	Subventions accordées	Justificatifs
Hand à 4	600 euros	2 actions sur 3
Comportements déviants	600 euros	Partiellement – en cours
Symposium féminin	3 400 euros	Non réalisée – reportée et remplacée par tournoi août
Dossiers 2022	Subventions demandées	
Hand à 4	1 000 euros	
Comportements déviants	800 euros	
Défis entre elles	1 000 euros	

STAGE ETE ANGLET

Compte tenu du nombre d'inscriptions (3) et de l'augmentation des frais (location de salles, minibus...). Les élus votent à l'unanimité pour l'annulation du stage d'été.

C'est une perte de ressources financières de l'ordre de 2 000 euros. Il sera nécessaire de se mobiliser sur d'autres projets et actions afin de compenser cette perte.

BILANS/PROJETS DES COMMISSIONS

TECHNIQUE/SERVICE AUX CLUBS

Essentiels du projet 2022/2023 :

- Faire des stages de 2 ou 3 jours pour les sélections (en remplacement des dimanches)
- Pas de formes de jeu lors des brassages
- Visites dans les clubs pour expliquer les formes de jeu
- Mercredis du Hand à 4 à partir de septembre
- Barbecue des entraîneurs à la rentrée
- Aide de 1 000 euros pour la filière en national et 500 euros pour la région

COMPETITIONS/ARBITRAGE

Essentiels du projet 2022/2023 :

- Faire plus de suivis d'arbitres
- Appliquer le barème fiscal pour les déplacements d'arbitres
- Régler les arbitres par virement bancaire
- Augmenter les indemnités d'arbitrage (cf. tarifs)

CMCD

BILAN

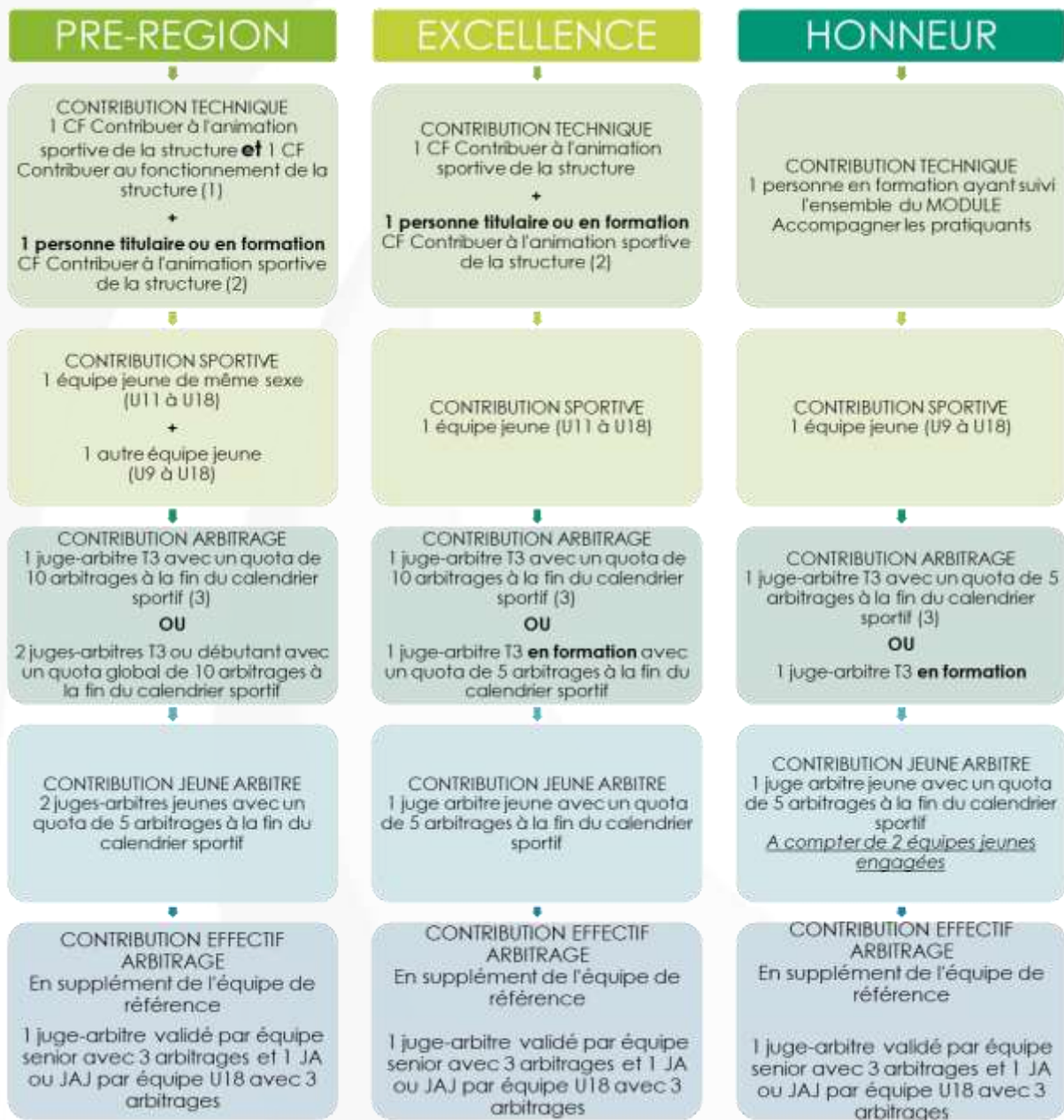
Clubs	Section	Niveau	Technique	Sportif	Arbitrage	JA	Total seuils	Effectif arbitres	Total Pts	Total en €
6079039 - AIRVAULT FAT	FEMININE	PRE-REGION	OUI	OUI	OUI	NON	OUI	OUI	-4	130.00 €
6079039 - AIRVAULT FAT	MASCULINE	PRE-REGION	OUI	OUI	NON	NON	OUI	NON	-12	390.00 €
6079050 - AVENIR BRIOUX	FEMININE	PRE-REGION	OUI	OUI	OUI	OUI	OUI	OUI		
6079050 - AVENIR BRIOUX	MASCULINE	EXCELLENCE	OUI	OUI	OUI	OUI	OUI	OUI		
6079037 - BRESSUIRE HCB	MASCULINE	PRE-REGION	OUI	OUI	OUI	OUI	OUI	OUI		
6079004 - CELLES SUR BELLE	FEMININE	LBE	OUI	OUI	OUI	OUI	OUI	OUI		
6079005 - CERIZAY	MASCULINE	EXCELLENCE	NON	OUI	NON	OUI	OUI	NON	-12	390.00 €
6079043 - CHAMPDENIERS-MAZIERES	FEMININE	PRE-REGION	OUI	OUI	OUI	OUI	OUI	OUI		
6079043 - CHAMPDENIERS-MAZIERES	MASCULINE	PRE-REGION	OUI	OUI	NON	NON	OUI	NON	-12	390.00 €
6079027 - CHAURAY / LA CRECHE ECLC	FEMININE	EXCELLENCE REGION	OUI	OUI	OUI	OUI	OUI	OUI		
6079027 - CHAURAY / LA CRECHE ECLC	MASCULINE	PRE-REGION	OUI	OUI	OUI	OUI	OUI	OUI		
6079028 - COURLAY HBC	FEMININE	PRE-REGION	OUI	OUI	OUI	OUI	OUI	OUI		
6079028 - COURLAY HBC	MASCULINE	HONNEUR REGION	OUI	OUI	OUI	OUI	OUI	OUI		
6079014 - LEZAY	FEMININE	PRE-NAT	OUI	OUI	OUI	OUI	OUI	OUI		
6079014 - LEZAY	MASCULINE	N3	OUI	OUI	OUI	OUI	OUI	OUI		
6079029 - LA MOTHE ST HERAY HBM	FEMININE	PRE-REGION	OUI	OUI	OUI	OUI	OUI	OUI		
6079029 - LA MOTHE ST HERAY HBM	MASCULINE	EXCELLENCE REGION	OUI	OUI	OUI	OUI	OUI	OUI		
6079015 - MAULEON HB	FEMININE	PRE-REGION	OUI	OUI	OUI	OUI	OUI	OUI		
6079015 - MAULEON HB	MASCULINE	EXCELLENCE	OUI	OUI	OUI	OUI	OUI	OUI		
6079016 - MONCOUTANT SAM	FEMININE	N1F	OUI	OUI	OUI	OUI	OUI	OUI		
6079016 - MONCOUTANT SAM	MASCULINE	PRE-NAT	OUI	OUI	OUI	OUI	OUI	OUI		
6079001 - NIORT HBS	FEMININE	EXCELLENCE REGION	OUI	OUI	OUI	OUI	OUI	OUI		
6079001 - NIORT HBS	MASCULINE	PRE-NAT	OUI	OUI	OUI	OUI	OUI	OUI		
6079018 - PARTHENAY SC	MASCULINE	MOINS -18 ANS	OUI	OUI	OUI	NON	OUI	OUI	-4	130.00 €
6079019 - PRAHECQ	FEMININE	N3F	OUI	OUI	OUI	OUI	OUI	OUI		
6079019 - PRAHECQ	MASCULINE	HONNEUR REGION	OUI	OUI	OUI	OUI	OUI	OUI		
6079045 - ST MAIXENT HBCSM	MASCULINE	PRE-REGION	NON	NON	OUI	OUI	OUI	OUI	-8	260.00 €
6079040 - SUD DEUX-SEVRES	FEMININE	EXCELLENCE REGION	OUI	OUI	OUI	OUI	OUI	OUI		
6079040 - SUD DEUX-SEVRES	MASCULINE	HONNEUR REGION	OUI	OUI	OUI	OUI	OUI	OUI		
6079023 - THOUARS USTHB	FEMININE	EXCELLENCE REGION	OUI	OUI	OUI	OUI	OUI	OUI		
6079023 - THOUARS USTHB	MASCULINE	PRE-REGION	OUI	OUI	OUI	OUI	OUI	OUI		
										1 690.00 €

PROJET

Simplification des CMCD pour les clubs et pour le Comité (traitement des données). Plus de socle et seuil mais une contribution dans chaque domaine et pour chaque niveau.

En cas de défaillance, il est possible de compléter par d'autres ressources (1) (2) ou (3) avec des équivalences de diplômes ou de grade.

- (1) Diplômes équivalents ou supérieurs qui peuvent se substituer à la contribution requise :
 - Certificat ENTRAÎNER DES JEUNES
 - Certificat ENTRAÎNER DES ADULTES
 - Certificat FORMER
 - Certificat PERFORMER
 - Certificat ENTRAÎNEUR PROFESSIONNEL
 - Certificat ENTRAÎNEUR FORMATEUR DE JOUEUR
- (2) Engagement associatif qui peut se substituer à la contribution requise :
 - 3 licences dirigeants (club jusqu'à 50 licenciés hors événementiels)
 - 5 licences dirigeants (club entre 51 et 100 licenciés hors événementiels)
 - 10 licences dirigeants (club au-delà de 101 licenciés hors événementiels)
- (3) Juges arbitres supérieurs qui peuvent se substituer à la contribution requise :
 - Juge arbitre national
 - Juge arbitre T1/T2 (20 ans mini)
 - Juge arbitre jeune T1 Excellence/T1 Performance/T1/T2/T3 (entre 15 et 20 ans) qui officient sur les championnats régionaux



DISCIPLINE

Augmentation du nombre de dossiers en cette fin de saison. 3 dossiers vus en commission, 2 ou 3 autres à venir. Le bilan sera insérer dans le memento de l'assemblée générale. Prochaine commission le lundi 13 juin.

COMMUNICATION/EVENEMENTIEL

Essentiels du projet 2022/2023 :

- Organisation des matchs de gala nationaux le 27 août
- Diversifier la forme des jeux concours : sur les réseaux sociaux (Facebook / Instagram)
- Créer des groupes pour diffuser au mieux les informations des manifestations du Comité
- Mettre en avant les missions des élus

TARIFS 2022-2023

ARBITRE	2021-2022	2022-2023
Frais kilométriques arbitre solo	0.33	0.33
Frais kilométriques arbitre binôme (1 véhicule)	0.33	barème fiscal
Indemnité de match		
Pré-régionale	28.00	32.00
Autres divisions (dont -18 ans)	23.00	25.00
Coupe et Challenge	28.00	32.00
Coupe jeunes -18 ans	23.00	25.00
TECHNIQUE	2021-2022	2022-2023
Stage 2 jours joueurs(es), arbitres en DEMI-PENSION	20.00	30.00
Stage 3 jours joueurs(es), arbitres en DEMI-PENSION	30.00	40.00
AUTRES	2021-2022	2022-2023
Déplacement bénévole et personnel (missions, réunions..) /km		0.33
1.er rappel de facture	7.10	0.00
2.ème rappel de facture	21.80	0.00

Les modifications de tarifs proposées sont adoptées à l'unanimité des membres présents.

FINALES ET DEMI-FINALES

Les élus se positionnent sur des créneaux horaires pour la tenue des tables. Anita fera un planning. Elle va également prendre contact avec Thouars pour faire le point sur l'organisation des finales (voir avec Thierry Demay). Un point sera fait aussi avec Sandra sur l'AG.

- ASSEMBLEE GENERALE
 - 8h30 Accueil
 - 9h00 Début réunion
 - 12h00 Verre amitié
- Finales samedi 25 juin THOUARS et dimanche 26 juin THOUARS
 - 13h30 : 1ère rencontre

PARTENARIAT DECATHLON

Central'hand n'existe plus et l'offre est basculée sur DECATHLON PRO partenaire de la FFHB. Les clubs et comités bénéficient de 10% de remise sur le prix public.

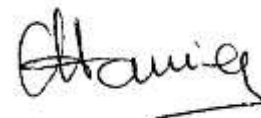
Fin de séance à 23 h 30.

Sabine ROUGEAU



Secrétaire générale

Sylvie CHARRIER



Présidente